



GARAGE AMAG

CONSTRUCTION DE DEUX BÂTIMENTS SÉPARÉS À ETOY - VD

ouvrage 2673

Maître de l'ouvrage
AMAG
Automobiles et Moteurs SA
Utoquai 49
8008 Zürich

Réalisation
création&garages SA
Rue des Tilleuls 2
1800 Vevey

Direction des travaux
Implenia Suisse SA
Avenue des Baumettes 3
1020 Renens

Architectes
Brönnimann & Gottreux
Architectes SA
Rue des Tilleuls 2
1800 Vevey

Ingénieurs civils
Jean-Daniel Berset
Ingénieurs-Conseils SA
Avenue des Baumettes 3
1020 Renens

Bureaux techniques
CVSE :
BG Ingénieurs Conseils SA
Avenue de Cour 61
1007 Lausanne

Géomètre
Bureau d'études Rossier SA
Chemin du Mont-Blanc 9
1170 Aubonne

Coordonnées
Route de Buchillon 1
1163 Etoy

Conception 2013 – 2014
Réalisation 2014 – 2016



HISTORIQUE / SITUATION

Vitesse grand V. Le grand plateau que forme la zone commerciale d'Etoy se remplit à la vitesse grand V. Parmi les dernières inaugurations, le nouveau garage du représentant suisse d'un grand constructeur allemand. Situé à l'extrémité Ouest, à droite du premier giratoire, route de Buchillon 1, sur une parcelle vierge, il se compose de deux bâtiments principaux.

PROGRAMME

Quatre marques. Le maître de l'ouvrage qui représente plusieurs marques du même constructeur souhaitait présenter séparément et offrir à ses clients un accueil individualisé en fonction de la marque préférée du client. Il s'agissait donc de proposer quatre accueils, quatre salles d'exposition et de vente, deux ateliers d'entretien – un par bâtiment – et une unique unité de lavage. Des locaux administratifs ou commerciaux étaient prévus au second

niveau de l'immeuble principal avec accès direct. La solution a résidé dans la construction de deux bâtiments séparés par un passage d'une dizaine de mètres. Le plus grand abrite trois marques au rez-de-chaussée et les locaux commerciaux à l'étage. Le second plus petit, d'un seul niveau, est réservé à une quatrième marque qui se veut un peu plus exclusive.

Au sous-sol, un parking souterrain commun réunit les deux bâtiments et se prolonge sous la zone de parcage à ciel ouvert devant les bâtiments. On y accède par une rampe située à l'arrière. Il abrite, en plus du parking, les locaux techniques et le stockage des pneus. Dans le coin Sud-Est de la parcelle, une station de lavage, équipée de son installation de traitement des eaux, borde les parkings arrière.

RÉALISATION

Grande hauteur. Les deux bâtiments se composent d'un premier niveau hors-sol de hauteur industrielle pour permettre le travail sous les véhicules.



Edité en Suisse



CENTRE D'INFORMATION
ARCHITECTURE ET CONSTRUCTION



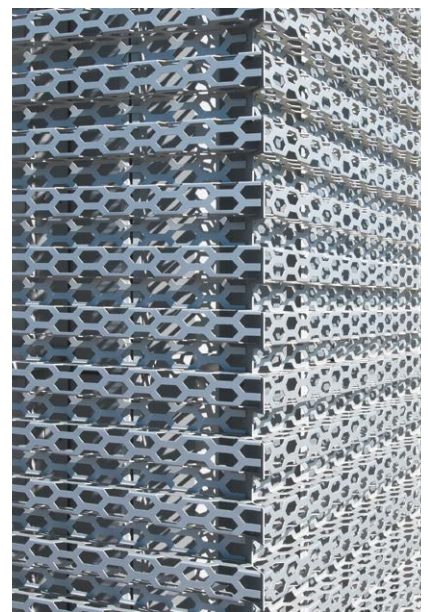
Tous deux disposent de salles d'exposition que valorisent les grands volumes et abritent à l'arrière des zones ateliers équipées de lifts (quarante-quatre en tout) pour soulever les véhicules. Les locaux administratifs du deuxième étage, de hauteur normale, surélevés par les dimensions spéciales du premier niveau, sont destinés à la location. Très lumineux, ils dominent la zone. On y accède par une cage d'escalier et un ascenseur situé en façade, entre l'accès à deux des marques représentées.

La combinaison entre accueil de voitures et zone administrative a conduit à adopter une structure mixte combinant béton et charpente métallique. D'autant que les exigences propres aux activités automobiles entraînent la mise en place de nombreuses installations d'assainissement des effluents qui génèrent un labyrinthe de tuyauteries. L'air des cabines de peinture doit être évacué par deux grandes cheminées et les rejets liquides filtrés, tout comme les eaux des cabines de lavage.

Chaque lift destiné au levage des voitures est équipé d'un système de récupération des gaz d'échappement pour protéger les mécaniciens. Quant au local de stockage des pneus, il fait aussi l'objet de protection contre l'incendie et les éventuelles fuites en cas d'usage de liquides pour maîtriser le feu.

CARACTÉRISTIQUES

| | | |
|-----------------------------|---|-----------------------|
| Surface du terrain | : | 17 327 m ² |
| Surface brute de plancher | : | 14 166 m ² |
| Emprise au sol | : | 4 616 m ² |
| Volume SIA | : | 73 365 m ³ |
| Nombre de niveaux | : | 3 |
| Nombre de niveau souterrain | : | 1 |



entreprises adjudicataires et fournisseurs

liste non exhaustive

Démolitions - Terrassements
Génie civil
SOTRAG SA
1163 Etoy

Echafaudages
ROTH ÉCHAFAUDAGES SA
1302 Vuflens-la-Ville

Béton - Béton armé
IMPLENIA SUISSE SA
1026 Echandens

Charpente
STEPHAN SA
1762 Givisiez

Façades
R. MORAND ET FILS SA
1667 Enney

Étanchéités souples
G. DENTAN SA
1020 Renens

Électricité
ALPIQ INTEC SUISSE SA
1008 Prilly

Chauffage - Ventilation - MCR
ALPIQ INTEC SUISSE SA
1008 Prilly

Sanitaire
JOSEPH DIÉMAND SA
1072 Forel

Serrurerie courante
PROGIN SA MÉTAL
1180 Rolle

Ascenseurs
KONE (SUISSE) SA
1950 Sion

Chapes
LAIK SA
1072 Forel

Carrelages
CP CATALDI PAOLO ET CIE
1030 Bussigny-près-lausanne

Plâtrerie - Peinture
POSSE PEINTURE SA
1020 Renens

Portes en bois
RWD SCHLATTER SA
1800 Vevey

Faux-plafonds
POSSE PEINTURE SA
1020 Renens

Aménagements extérieurs
IMPLENIA SUISSE SA
1026 Echandens