

Maître de l'ouvrage

Hublot SA
Chemin de la Vuarpillière 33
1260 Nyon

Architectes

Coretra SA
Angelo et Flavio Boscardin
Route de St-Cergue 308
1260 Nyon

Collaborateurs:

Julliat Anne-Sophie
Chambordon Christian
Lanti Gaspard

Ingénieurs civils

Monod - Pignet + Associés
Olivier Tappy
Ingénieurs Conseils SA
Avenue de Cour 32
1007 Lausanne

Collaborateur:

Sylvain Chaubert

Bureaux techniques

CVSE:
Groupe technique H2
Hirschi énergie SA + Hurni SA
Chemin de Champs-Courbes 19
1024 Ecublens

Géotechnique:

Monod - Pignet + Associés
Ingénieurs Conseils SA
Avenue de Cour 32
1007 Lausanne

Etudes et planification de**façades verre et métal:**

BCS SA
Rue des Draizes 3
2000 Neuchâtel

Acoustique:

AcouConsult Sàrl Robert Beffa
Rue de l'Avenir 4
1207 Genève

Géomètre

O. Peitrequin SA
Chemin de la Vuarpillière 35
1260 Nyon

Coordonnées

Chemin de la Vuarpillière 23
1260 Nyon

Conception 2012 - 2013

Réalisation 2014 - 2015

**HISTORIQUE / SITUATION**

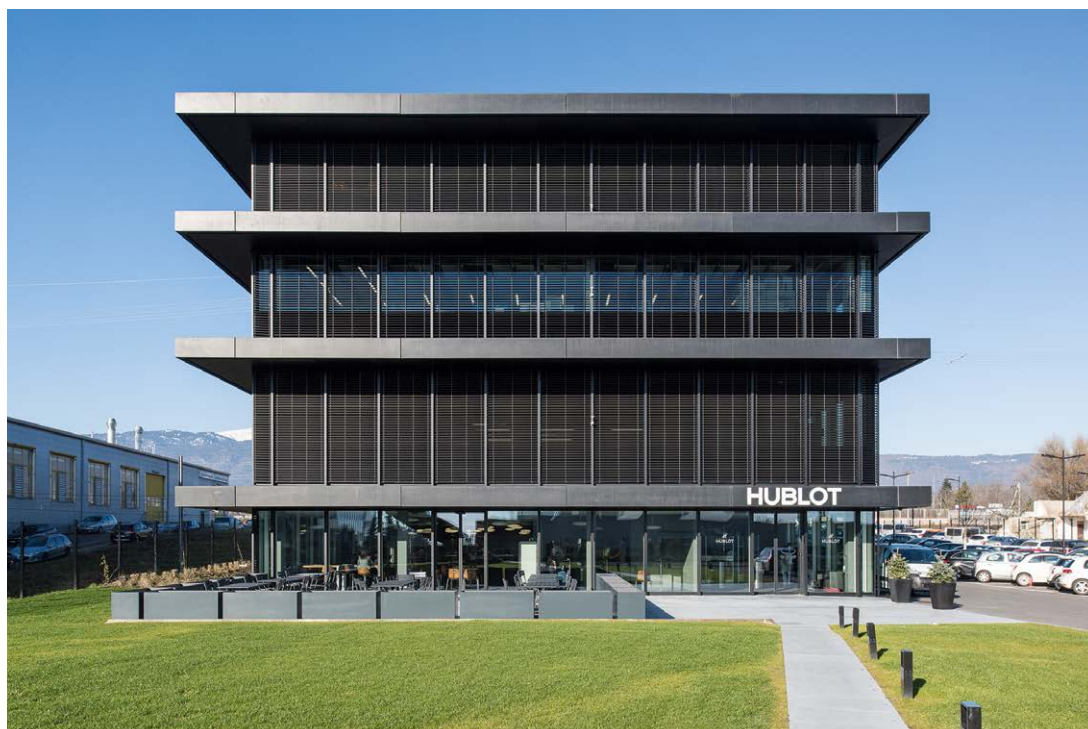
Croissance fulgurante. Impressionnante, la progression de Hublot à Nyon. Installée en 1986 avec trente-huit personnes dans un bâtiment de l'Armée du Salut à Nyon, l'entreprise a surpris par sa fulgurance. En 2009, l'horloger édifiait son premier bâtiment H1, aux abords de l'autoroute. Six ans après, c'est H2 qui double l'installation avec les mêmes lignes tendues et la même couleur anthracite.

La progression permanente des ventes de l'horloger haut de gamme, et par conséquent celle du nombre de ses employés - 400 attendus en 2017 -, a conduit à concentrer sur

un même site toute la chaîne de fabrication des montres, notamment en rapatriant l'unité de production de Gland.

RÉALISATION

Soutien communal. Consciente de l'importance de Hublot, la Ville de Nyon a mis à sa disposition - par un droit de superficie de cinquante ans - un terrain de 8200 mètres carrés, suffisamment grand pour envisager à terme l'édification d'une troisième unité. Prévus sur 4 niveaux et un sous-sol dédié au parking, les locaux de Hublot 2 totalisent une surface de plancher de 5020 mètres carrés.



Le 1er étage et le 2ème étage sont principalement dédiés à la fabrication et au traitement des composants horlogers. Le rez-de-chaussée abrite le restaurant, la cuisine et des dépôts tandis que le dernier étage accueille les espaces administratifs ainsi que le service après-vente. Les deux bâtiments H1 et H2, bien que très proches, sont séparés par la voie de chemin de fer Nyon-St-Cergue-La Cure. Après avoir étudié la création d'un souterrain de liaison, c'est finalement la solution d'une passerelle en acier qui a été retenue. Construite et peinte en atelier, elle a été soudée sur place et montée en une nuit pour ne pas gêner le trafic ferroviaire.

Flexibilité. La structure du bâtiment composée de larges portées en béton recyclé et la régularité des poteaux-traverses en façades permettent une grande flexibilité dans l'aménagement des espaces intérieurs. La fabrication des composants horlogers se fait dans un milieu régulé où un écart de température supérieur à 3°C ne peut être toléré. Pour respecter ces exigences et climatiser un minimum les locaux, des stores à lamelles ont été prévus sur chaque fenêtre et sont gérés automatiquement selon la courbe solaire. Afin de réduire l'utilisation des stores pendant l'été et de permettre aux usagers de travailler en lumière naturelle aux heures les plus chaudes de la journée, des éléments de protection en béton sortent en saillie du bâtiment et protègent les façades des rayons solaires.

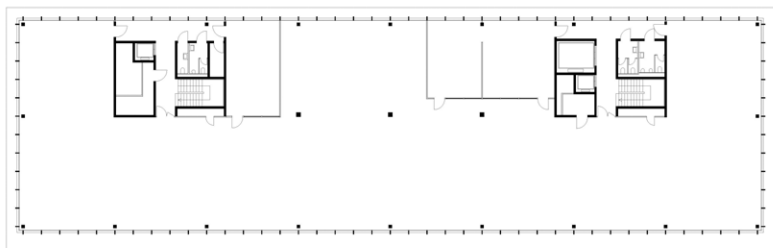
MAÎTRISE DE L'ENERGIE

Qualité horlogère, qualité architecturale. La marque Hublot concentre sa recherche et son développement sur des notions de durabilité et de performance. Elle a donc jugé tout naturel d'appliquer ces mêmes critères aux constructions qu'elle entreprend. Ainsi, l'enveloppe énergétique du bâtiment atteint une performance supérieure de 20% par rapport à la norme SIA 380/1. En hiver, elle permet une isolation thermique réduisant la consommation d'énergie de près de 30% par rapport aux exigences du label Minergie.

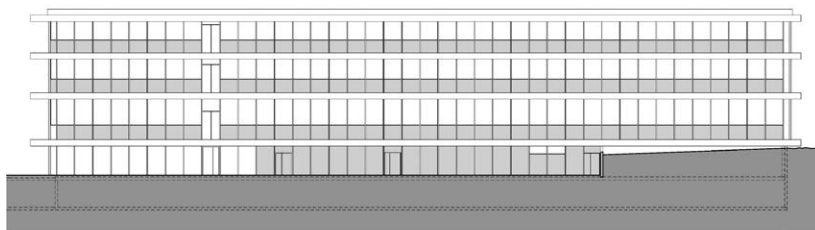
Des panneaux photovoltaïques assurent la totalité de la climatisation du restaurant d'entreprise et fournissent, en plus, la part d'énergie



Plan du rez-de-chaussée supérieur

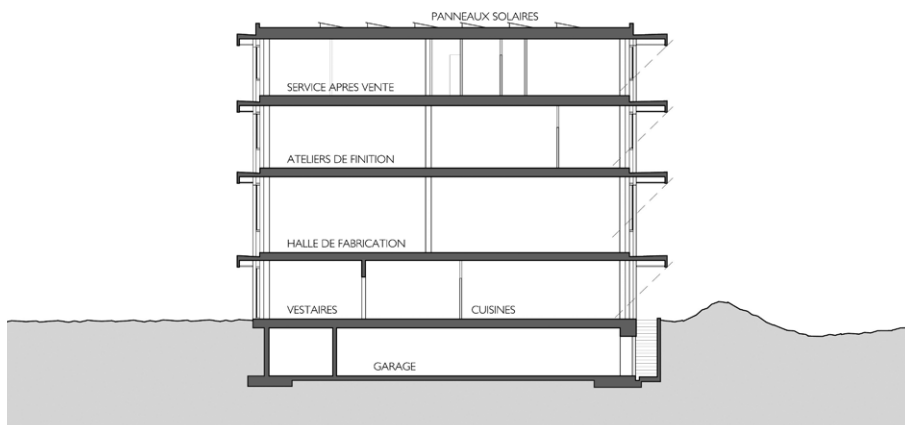


Façade Nord



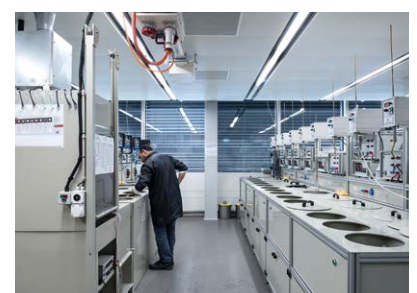


Coupe transversale



renouvelable exigée par la Commune, dans le cadre du droit de superficie. En matière de chauffage, l'énergie issue des rejets thermiques (production frigorifique, air comprimé et ventilation) permet de réduire le fonctionnement de la chaudière à gaz. Equipé de filtres limitant les polluants atmosphériques, le système de ventilation assure une haute qualité de l'air à l'intérieur du bâtiment.

Le système d'éclairage LED intelligent qui adapte sa puissance en fonction des besoins réels en détectant la luminosité et la présence des usagers, tout comme la mise à disposition de quatre bornes de recharge pour les véhicules électriques participent également à cette gestion responsable de l'énergie. En résumé, un bilan énergétique et environnemental qui atteint une réduction des besoins énergétiques à hauteur de 2/3 et qui diminue les émissions de dioxyde de carbone de 200 tonnes de CO₂/an, soit une réduction de près de 65% par rapport à un bâtiment conventionnel. Une expansion respectueuse de l'environnement qui répond aux critères de haute performance énergétique (HPE).





Le Maître de l'Ouvrage désirent rendre visible son développement en réalisant un objet simple et fonctionnel, dans la continuité du premier bâtiment. Le but est atteint.

Photos

Dans le droit fil du premier bâtiment H1, H2 s'inscrit, avec ses lignes tendues, dans un concept de simplicité, d'efficacité et de classe.



CARACTÉRISTIQUES

Surface du terrain	:	8'200 m ²
Surface brute de planchers	:	5'020 m ²
Emprise au rez	:	1'370 m ²
Volume SIA 116	:	28'100 m ³
Coût total	:	22'787'000.-
Coût m ³ SIA 116 (CFC 2)	:	730.-

entreprises adjudicataires et fournisseurs

liste non exhaustive

Terrassement - Béton - Maçonnerie
Aménagements extérieurs
PERRIN Frères SA
1260 Nyon

Echafaudages
ROTH Echafaudages SA
1214 Vernier

Charpente métallique - Passerelle
STEPHAN SA
1762 Givisiez

Paratonnerres
PERUSSET Paratonnerres Sàrl
1304 Cossonay-Ville

Étanchéité
SETIMAC SA
1024 Ecublens

Façades - Serrurerie
PROGIN SA METAL
1630 Bulle

Portes de garage
POGAR SA
1260 Nyon

Panneaux photovoltaïques
SUNWATT BIO ENERGIE SA
1347 Le Sentier

Electricité
MARÉCHAUX Electricité SA
1023 Crissier

Luminaire sécurité
PERFOLUX SA
1032 Romanel-sur-Lausanne

Détection - Sécurité
SIEMENS SUISSE SA
1020 Renens

Vidéo surveillance
HWIS Sàrl
1212 Grand-Lancy

Portique contrôle accès
RIEDER SYSTEMS SA
1070 Puidoux

Lustrerie
RÉGENT
Appareils d'éclairage SA
1052 Le Mont-sur-Lausanne

Isolation coupe-feu
FIRESYSTEM SA
1073 Savigny

Chauffage
THERMEX SA
1110 Morges

Ventilation
AEROVENT SA
1023 Crissier

Compresseurs
KAESER
Kompressoren AG
8105 Regensdorf

Sanitaire
VOUTAT SA
1196 Gland

Cloisons WC fixes
EURODOOR AG
4147 Aesch

Accessoires sanitaires
INITIAL SCHWEIZ AG
4625 Oberbuchsitzen

Serrurerie
JOUX SA
1052 Le Mont-sur-Lausanne

Ascenseurs
SCHINDLER SA
1030 Bussigny

Sols résine - Chapes
BALZAN + IMMERS SA
1033 Cheseaux-sur-Lausanne

Sols textiles - Sols PVC
HKM SA
1213 Petit-Lancy

Sols en bois
ALBOS Sàrl
1009 Pully

Carrelages - Faïences
MICHELI Claude SA
1279 Chavannes-de-Bogis

Plâtrerie - Peinture
DUCA SA
1033 Cheseaux-sur-Lausanne

Menuiserie intérieure
RWD Schlatler AG
1800 Vevey

Cuisine professionnelle
Service équipement **WESCHER SA**
1213 Petit-Lancy

Agencement de cuisine
TEUTSCHMANN Marc SA
1260 Nyon

Faux plancher - Faux plafond
llois acoustiques
M + M Montage et Maintenance SA
1024 Ecublens

Cloisons vitrées fixes
SOMETA SA
1205 Genève

Cloisons mobiles
ROSCONI Systems AG
5612 Villmergen

Mobilier - Agencement
BATIPLUS SA
1070 Puidoux

Nettoyage chantier
INTEGRAAL Services SA
1227 Les Acacias

Aménagements extérieurs
AEGIDIUS SA
1196 Gland

Portail extérieur
SAGERIME SA
1630 Bulle

Clôtures
LUDI Clôtures Vaud SA
1443 Villars-sous-Champvent

Verrouillage
ROCHAT & Fils SA
1260 Nyon