

Maître de l'ouvrage

CFF Immobilier
Développement Ouest
Place de la Gare 1
1001 Lausanne

Architecte

Aeby Perneger & Associés Sa
Rue de Veyrier 19
1227 Carouge

Ingénieur

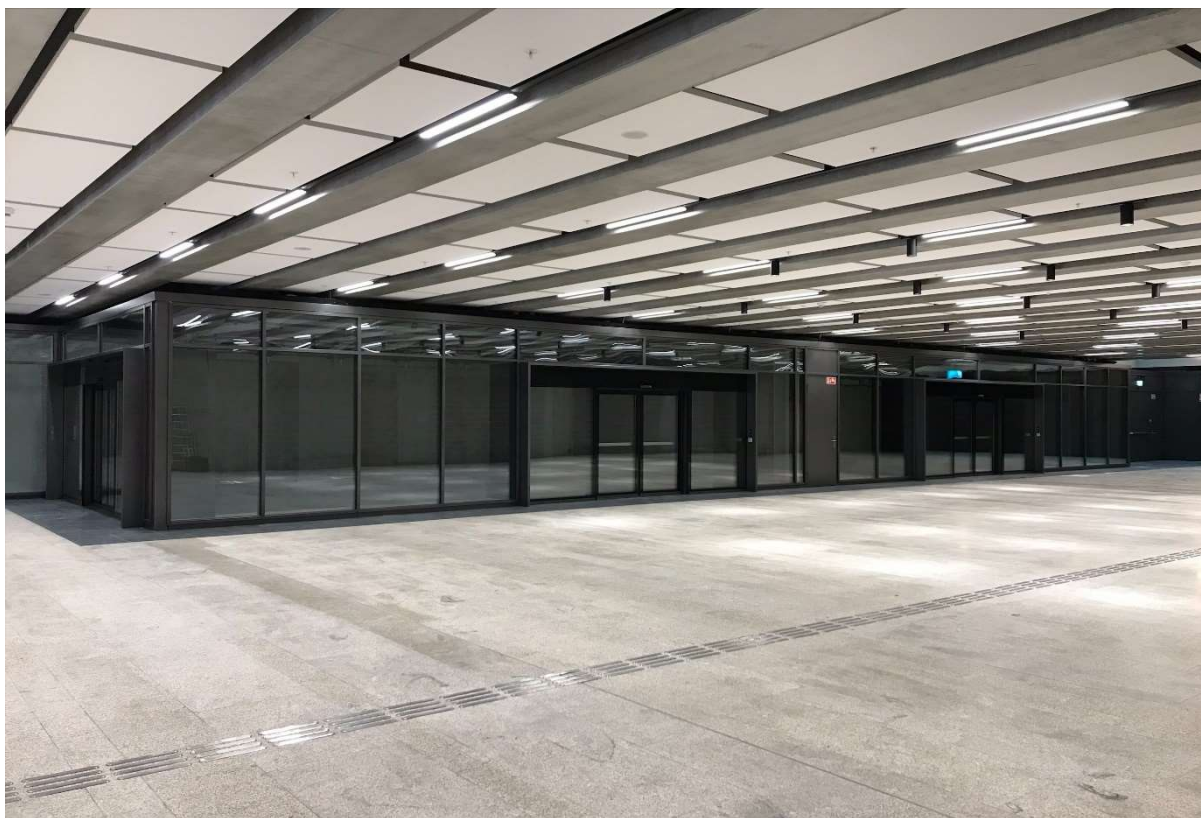
Buri, Müller + Partner GmbH
Tiergarten 3
3400 Burgdorf

Entreprise générale

HRS Real Estate SA
Chemin Louis Dunant 15
1202 Genève

STEPHAN SA

Rte Henri-Stephan 2
1762 Givisiez



Typologie d'ouvrage

Galerie commerciale – Gare CEVA

Descriptif des travaux

Réalisation de 630 m² de façades en poteau-traverse aluminium avec une extrusion de profils spécialement pour ce projet, ainsi que la réalisation de 265 m² de vitrages (profils aluminium - fenêtres et portes avec système WICONA).

Réalisation de 1'000 m² de façade poteau-traverse acier de système FORSTER y compris 16 portes automatiques Swing-Out avec des verres collés (VEC).

Réalisation de plusieurs clapets de ventilation, garde-corps en verre dans la galerie commerciale, portiques publicitaires et d'autres travaux de serrurerie.



Réalisation

2020-2021

Particularité du projet

Un des défis sur ce projet était de trouver une manière simple de fixer les vitrines en poteau-traverse acier E130/60 sans percer les énormes poutres préfabriquées en béton (supports à la galerie CEVA). De plus, notre système devrait absorber des déformations jusqu'à 60mm. STEPHAN SA a dû faire une demande d'homologation individuelle à la Police du Feu.



SN EN ISO 9001 : 2015
SN EN ISO 14001 : 2015
SN EN ISO 3834-2 : 2005
EN 15085-2 CL1
EN1090-2 EXC4

SWISSMEM



sia
SZS